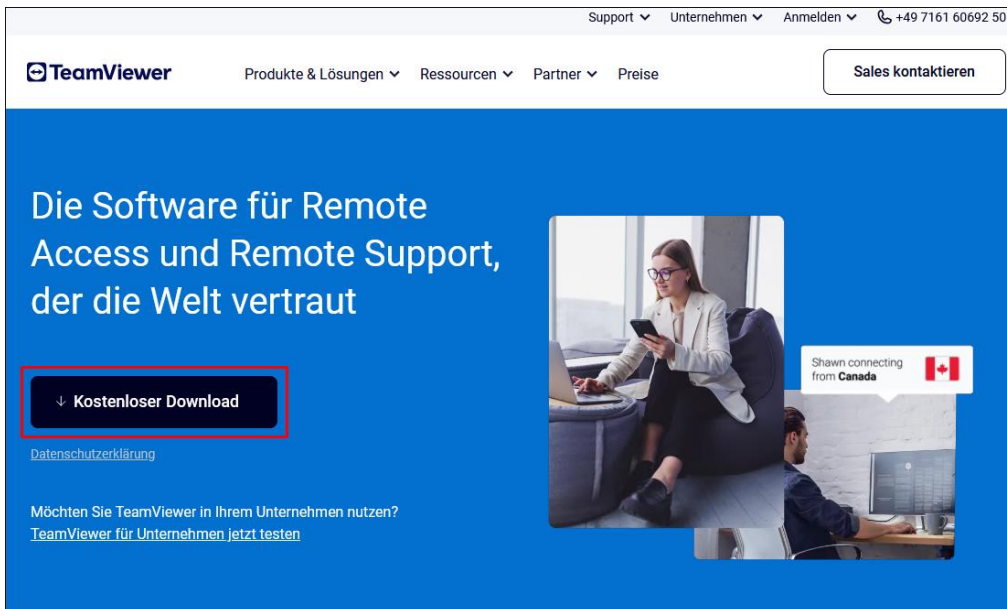


Nutzung des TeamViewer für den Fernzugriff auf die Schulungsrechner

Sie finden die benötigte Software über <https://www.teamviewer.com/de/>.

1. Klicken Sie auf "**Kostenloser Download**"



Support ▾ Unternehmen ▾ Anmelden ▾ +49 7161 60692 50


TeamViewer Produkte & Lösungen ▾ Ressourcen ▾ Partner ▾ Preise Sales kontaktieren

Die Software für Remote Access und Remote Support, der die Welt vertraut

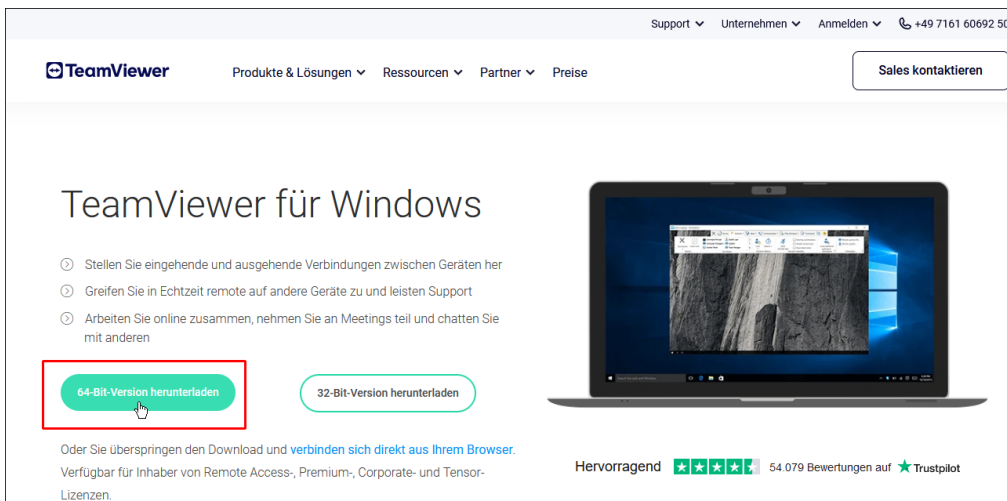
↓ Kostenloser Download

[Datenschutzerklärung](#)

Möchten Sie TeamViewer in Ihrem Unternehmen nutzen?
[TeamViewer für Unternehmen jetzt testen](#)

Shawn connecting from Canada 

2. Wählen Sie die **64-Bit-Version** zum Herunterladen aus



Support ▾ Unternehmen ▾ Anmelden ▾ +49 7161 60692 50



TeamViewer Produkte & Lösungen ▾ Ressourcen ▾ Partner ▾ Preise Sales kontaktieren

TeamViewer für Windows

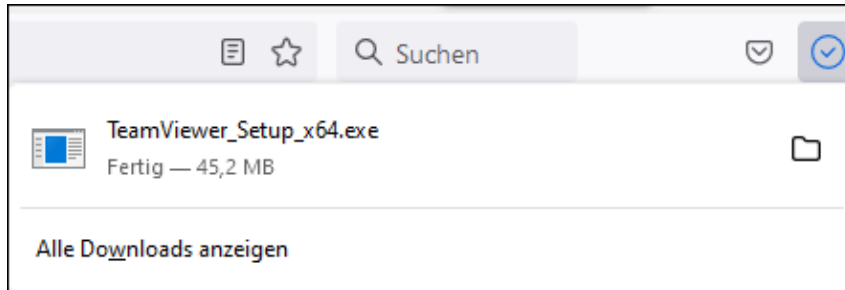
- Stellen Sie eingehende und ausgehende Verbindungen zwischen Geräten her
- Greifen Sie in Echtzeit remote auf andere Geräte zu und leisten Support
- Arbeiten Sie online zusammen, nehmen Sie an Meetings teil und chatten Sie mit anderen

64-Bit-Version herunterladen 32-Bit-Version herunterladen

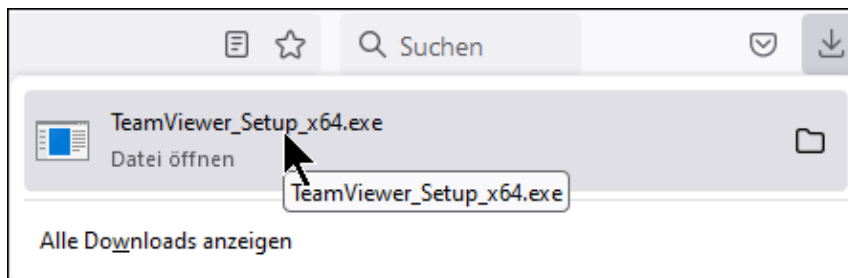
Oder Sie überspringen den Download und [verbinden sich direkt aus Ihrem Browser](#).
Verfügbar für Inhaber von Remote Access-, Premium-, Corporate- und Tensor-Lizenzen.

Hervorragend  54.079 Bewertungen auf 

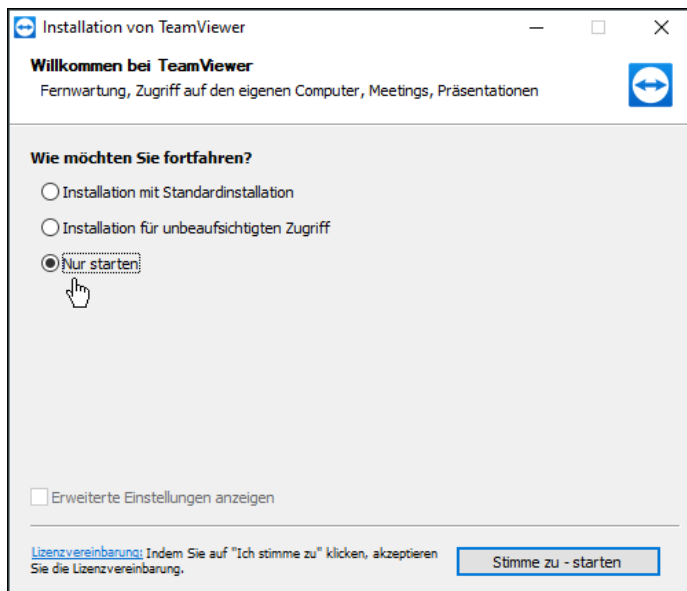
- Im Browser wird der Download angezeigt (Darstellung in Abhängigkeit vom verwendeten Browser, hier: Firefox):



- Öffnen Sie die heruntergeladene Datei **TeamViewer_Setup_x64.exe**



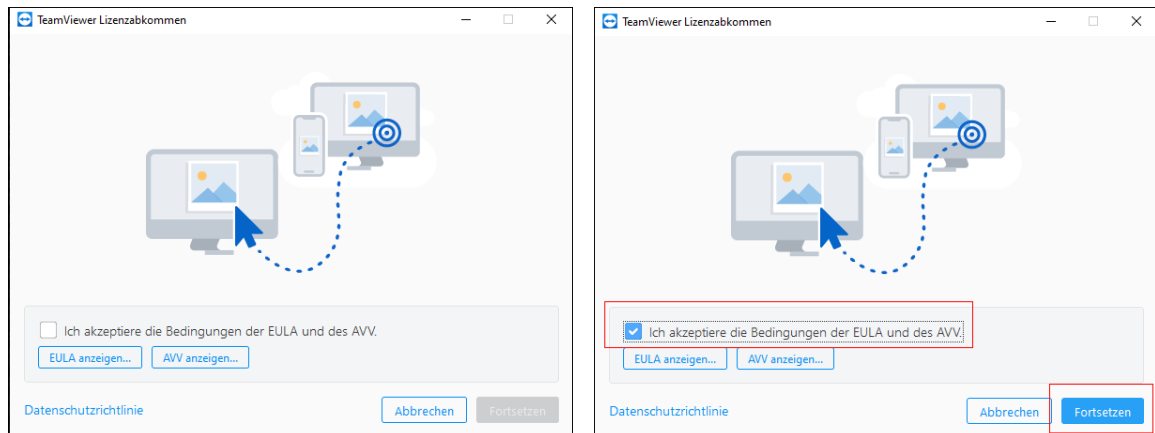
- Wählen Sie im startenden Installationsprogramm die Option **"Nur starten"** und bestätigen Sie die Lizenzvereinbarung mit **"Stimme zu - starten"**:



Dadurch wird nur die portable Version von Teamviewer ausgeführt und es erfolgt auf Ihrem System keine Installation.

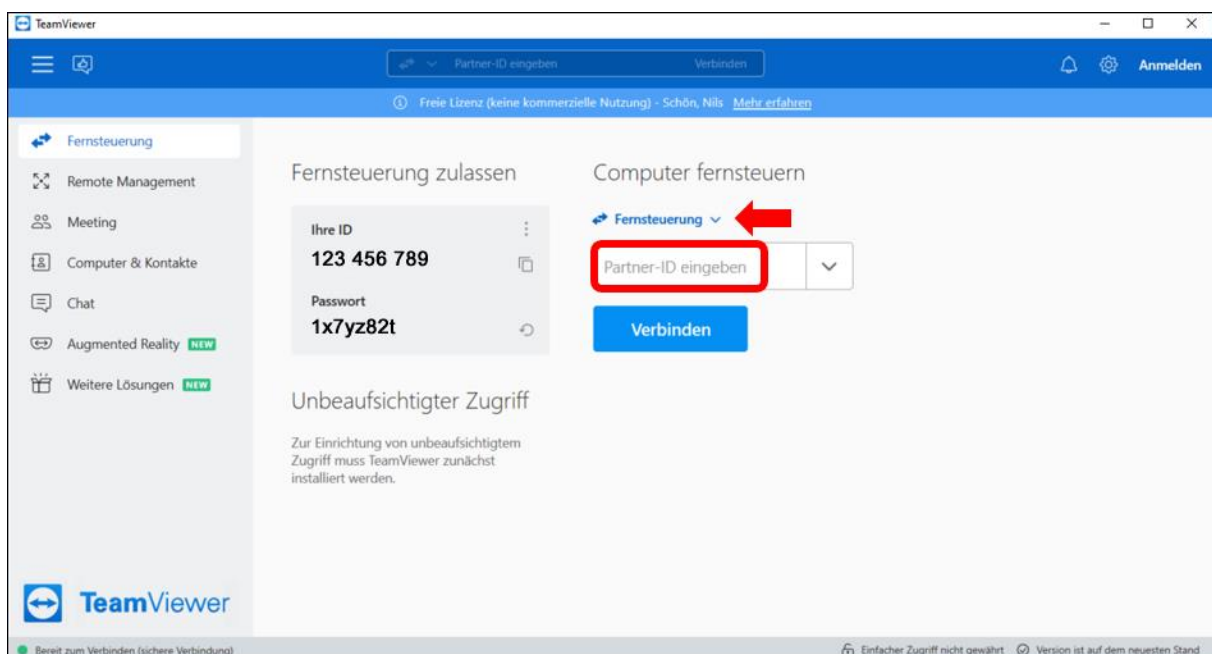
- Bestätigen Sie eventuell auftretende Sicherheitswarnungen mit **"Ausführen"**.

7. Akzeptieren Sie die Bedingungen der EULA und des AVV.



8. Warten Sie kurz, bis im Hauptfenster unter "Ihre ID" und unter "Passwort" Werte angezeigt werden. Dann ist TeamViewer einsatzbereit.

9. Unter "Fernsteuerung" und "Computer fernsteuern" muss sichergestellt sein, dass dort **"Fernsteuerung"** aktiviert ist.
- Tragen Sie die Partner-ID des Schulungsrechners ein und klicken Sie auf "Verbinden"
 - Danach erfolgt die Abfrage für das Passwort des Schulungsrechners (ID und Passwort werden Ihnen vor der Schulung per E-Mail zugesendet.)



Sie erhalten Fernzugriff auf den Schulungsrechner.

Maximieren Sie das Teamviewer-Fenster, um den Bildschirmplatz optimal für die Fernsteuerung des Schulungsrechners nutzen zu können.