

IP pit-Extension (MapSolution)

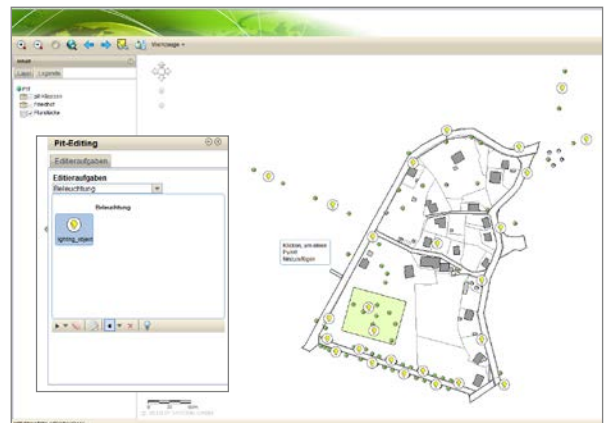
BEARBEITUNG UND VISUALISIERUNG VON DATEN AUS PIT-KOMMUNAL UNTER ARCGIS SERVER

Warum? Ein Betriebssteuerungssystem besteht in der Regel aus einem graphischen und einem alphanumerischen Teil, da die digitalen Informationen entweder in Form von Geo-Daten oder als Datenbanken vorliegen. Die IP pit-Extension (MapSolution) dient als Verbindungselement zwischen den graphischen Daten in Esri ArcGIS for Server und dem Betriebssteuerungssystem pit-Kommunal. Damit werden über das GIS betriebsrelevante Informationen visualisier- und bearbeitbar.

Die IP pit-Extension (MapSolution) stellt zum einen eine bidirektionale Schnittstelle dar, die ArcGIS for Server in die Lage versetzt, mit pit-Kommunal zu kommunizieren. Diese Schnittstelle übergibt die aktuellen Datenbankobjekte (Grünflächen, Bäume, Liegenschaften, Gebäude, etc.) an die Grafik, selektiert die Objekte und stellt den Kartenausschnitt darauf ein (Autozoom). Zum anderen können GIS-Objekte in der Karte selektiert und an die Datenbank übergeben werden. Die entsprechenden Masken und Formulare für die entsprechenden Objekte werden automatisch aktiviert und der Benutzer kann direkt mit der Datenverarbeitung in der Zielanwendung fortfahren.

IP pit-Extension (MapSolution) bietet:

- Anbindung von pit-Kommunal an Esri ArcGIS for Server mit MapSolution
- Erzeugen, Ändern und Löschen von pit-Objekten im Kartenclient
- Fortführen und Ändern von Grafikdaten (ArcGIS for Server Datenhaltung)
- Übergabe von Koordinatenangaben, Längen oder Flächen an pit-Kommunal
- Prüfung auf Datenkonsistenz zwischen Grafikobjekten und Datenbankobjekten
- Anzeige von Attributen aus pit-Kommunal in der Karte (z. B. Flächenarten, Zustand, Arbeitsarten, Status zu Belegung, etc.)
- Auswahl und Anzeige von Geoobjekten in der Karte nach bestimmten Auswahlkriterien aus pit-Kommunal (z. B. Gebrauchsrasenflächen < 250 m², Bäume mit Status "nicht verkehrssicher", Straßen mit Zustandsklasse 5-8, etc.)
- Komfortable und einfache Bedienung der Benutzeroberfläche



Übersicht Schäden		Übersicht Maßnahmen		Kosten		Aufgaben/Aufträge		Auftragsserien		Dokumente		GIS	
Baum		Baum II		Baumerfassung		Begehungen		Übersicht Standort		Übersicht Zustand		Übersicht Wurzelbereich	
Standort-Nr./Id.Nr.	622 1 1	Bezirk	04 Nord										
Baumart botanisch	Larix species	Objekt	04 0180- Am W/Eserdeich										
Baumart	la sc Lärche	Pflegeeinheitenteil	1100 Rasen										
Eigenlümer	n.v.	Pflegeeinheitenteil	n.v.										
Zustandiger	Meier, Egon	Ortsteil	1 Ost										
Ersterfassung durch	Meier, Paul	Straße	JANUARWEG										
Ersterfassung am	7. Mrz 2011	Haushaltsstelle	123789: Instandhaltung Bäume										
Pflanzjahr/Standalter	2002 geschätzt 9	Koordinaten X/Y											
Standortermittlung	LBild: Luftbildinterpretation	Grossbaum	<input checked="" type="checkbox"/> waldartiger Bestand										
Standortermittlung am	26. Jul 2011	Öffentlich	<input type="checkbox"/> Baumgruppe										
örtlicher Bezug		Falldatum	<input type="checkbox"/> gefällt <input type="checkbox"/> durch n.v. <input type="checkbox"/> zu Auftrag n.v.										
Bemerkung		Letzte Begehung	n.v.										
		Nächste Regelkontrolle	<input type="checkbox"/>										
Standort anlegen		Zustand anlegen											
Kontrolle anlegen		Baum fällen											